

Thema: Montage des Outdoor Paket

Ziel dieser Anweisung:

- Beschreibung der Montage des Outdoor Paket
281058248009 CampingTisch inkl. Tischhalter
281058248012 Outdoorpaket Nugget L1
281058248012 Outdoorpaket Nugget L2

Inhalt:

- Ablaufbeschreibung der einzeln Arbeitsschritte

Sicherheit



Qualität / Effizienz



Ablaufbeschreibung

Schlüsselpunkte



Die Blende für den Griff mit einem Keil ab hebeln.
Dahinter die zwei Torx(25er) Schrauben lösen und das Halteband zur Seite legen.

Danach die Clips der Heckklappenverkleidung alle lösen und die Heckklappenverkleidung vorsichtig zur Seite legen.



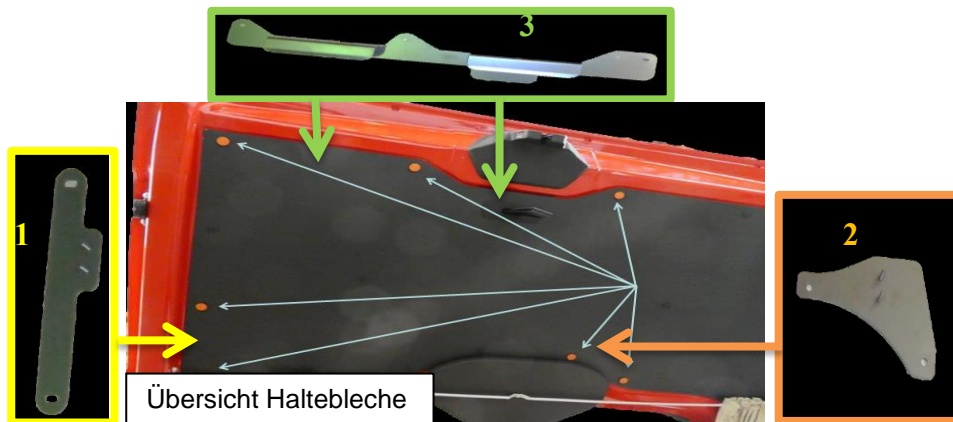
Jetzt können die 7x Einziehmutter 648284 an den dafür vorgesehenen Stellen eingezogen werden.



Dann kann die Heckklappenverkleidung wieder mit den Clips montiert werden.
An den Stellen wo die Einziehmutter sind kommen keine Clips rein.
Diese Löcher bleiben offen.

Ablaufbeschreibung

Schlüsselpunkte

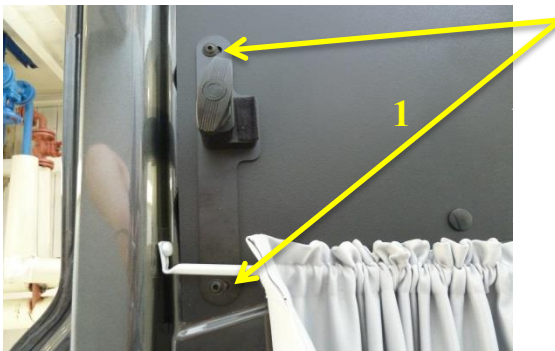


Beim Festschrauben der Haltebleche ist darauf zu achten das die Bleche wirklich fest sind.

Verletzungsgefahr bei lösenden Halteblechen.



Wie abgebildet den Halter 281060248130 auf den Blech setzen und mit den Scheiben 649006 und den Muttern 648022 festschrauben. Dann den Drehverschluss 515320 mit den Schrauben 653217 festschrauben. Zum Schluss mit filz die Muttern abdecken.



Halter 1 mit Schraube 637263 festgeschraubt werden. Die Schrauben in den Langlöchern sollten möglichst mittig sein.



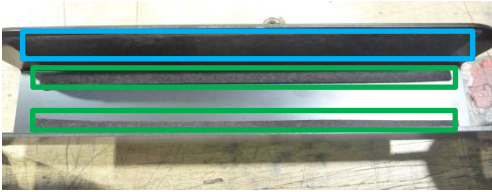
Wie abgebildet den Halter 281060248129 auf den Blech setzen und mit den Scheiben 649006 und den Muttern 648022 festschrauben. Dann den Drehverschluss 515320 mit den Schrauben 653217 festschrauben. Zum Schluss mit filz die Muttern abdecken.



Halter 2 kann jetzt mit Schraube festgeschraubt werden.

Ablaufbeschreibung

Schlüsselpunkte



Filz band Links und Rechts an den Aufnahmen wie abgebildet ankleben. Hochkant das Dicke Filz band und unten in den Ecken



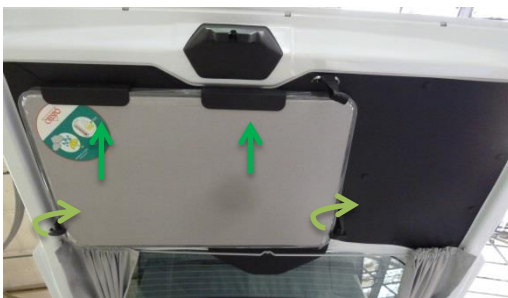
Das Halteband auf die Lasche stecken und mit der Scheibe 649006 und Mutter 648022 fixieren. Dann die Schutzkappe 503433 auf die Mutter setzen.



Halter 3 kann jetzt mit Schrauben festgeschraubt werden.



Die Originalen Gasdruckdämpfer Links und Rechts an der Heckklappe gegen die Gasdruckdämpfer 524004 mit 935Nm austauschen

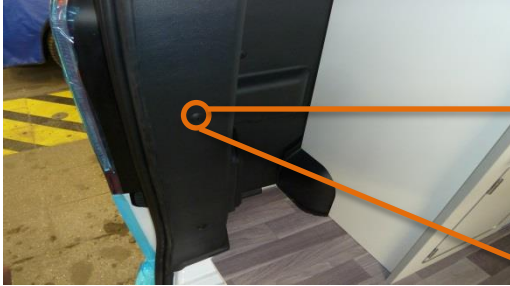


Wenn alle Halter fest sind kann der Tisch von vorne nach hinten eingehakt und dann mit den Drehverschlüssen Fixiert werden.

Ablaufbeschreibung

Schlüsselpunkte

Optional Nugget Plus (Langer Radstand)



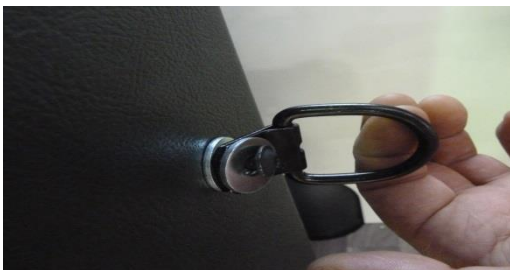
Den Clips aus der Verkleidung entfernen
Und die Einziehmutter 648284 montieren.



Auf der Höhe von 55 cm mit einem Dorn
markieren.



Dann die Lasche 529109 und dem
Verzurrurt 284002113027 mit Schrauben
616036 festschrauben.
Das markierte Loch ist die unter Schraube
an der Lasche.



2 Scheiben 649039 ein oberhalb
und unter der Öse und der
Schraube 637263 festschrauben.



Dann können die Stühle mit dem Band in
Position festgebunden werden.